

地震、津波、その他気象特別警報を自動で知らせてくれ、気象情報の詳細やとるべき行動を確認できます

<震度4以上の緊急地震速報>



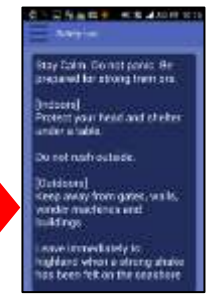
<津波警報>



プッシュ通知



とるべき行動



地震（震度3以上）・津波情報も見ることができます



<大雨・暴風・暴風雪・大雪・波浪・高潮の気象特別警報>



イラストは気象庁パンフレットより

平成27年8月26日
バージョンアップ

プッシュ通知



気象情報一覧



とるべき行動



国内発令中の噴火情報を確認できます

平成27年8月26日
バージョンアップ

全国110箇所の
活火山を対象



イラストは気象庁パンフレットより

噴火警報の一覧



位置図などの詳細



火山活動の状況



プッシュ型情報発信アプリ「Safety tips」とは②

平成27年8月26日
バージョンアップ

日、中(繁/簡)、韓を新規追加。5言語(日・英・中(繁/簡)・韓)に対応しています

英語



日本語



中国語 (繁体)



中国語 (簡体)



韓国語

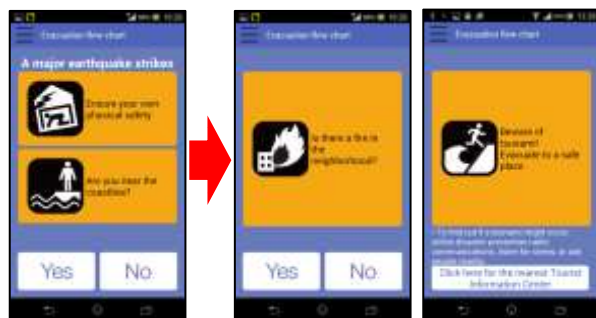


新規追加

災害時に役に立つ機能が多数入っています

避難フローチャート

避難行動をイラスト等で示したフローチャートにより、自然災害を経験したことがない方でもとるべき行動を確認することができる。



リンク

<大使館リスト> <JNTOウェブサイト>



コミュニケーションカード

日本語でのコミュニケーションがとれない場合に、コミュニケーションカードを活用し、周りの人から情報を得ることができる。



ポスターの掲出・チラシの配布（全国約1,600箇所で実施）

○ゲートウェイ箇所や外国人旅行者のよく訪れる箇所でのポスターの掲出・チラシの配布を実施

- ・空港ビル会社 33会社 約10,000枚
- ・鉄道駅（関東・関西の鉄道事業者） 49会社 約1,000駅 約21,000枚
- ・観光案内所（カテゴリー1, 2, 3及びパートナー） 526箇所 約53,000枚
- ・神奈川県庁（県内の19団体へ展開） 約3,000枚
- ・日本観光通訳協会 約1,000枚

【その他実績】御殿場プレミアムアウトレット、幕張メッセ、パシフィコ横浜等

【参考】

駅社員（タブレット端末）を通じた情報提供の活用イメージ



【英語版ポスター】



【東京メトロ掲出の様子】



Safety tipsとHP・アプリの相互連携

- 事業者や大使館、自治体等が提供する外国人旅行者向けのホームページやアプリにバナーを掲出し、他のサイトからの誘客を実施



【中国大使館HP】

【その他実績】

JNTOHP、成田空港HP、民鉄協HP、
神奈川県庁HP、損害保険ジャパン日本興亜HP、
三井住友海上HP

※__下線部分は今年度新規実績

【連携予定】

たびもりアプリ、JR東日本アプリ、Japan connected
Free Wi-Fiアプリ



【JR東日本HP】



【飛騨高山市Wi-Fi】



【その他】在京大使館向けの防災セミナーや日本観光通訳協会のセミナー等で講演も実施し、周知展開に協力を依頼