

## 都庁発注工事の調整に関する取組方針（2021.5）について

### 【主な更新内容】

1. 「競技会場周辺において路上工事を控えていただきたい路線・エリア」の更新
  - ・会場周辺の交通対策（2021.3）を踏まえ、下図更新
  
2. 「路上工事を控えていただきたい路線（練習会場ルート）」の更新
  - ・練習会場ルートの更新
  - ・練習スケジュールを踏まえ、会場毎に期間を設定
  - ・路上工事抑制時間の設定
  
3. 「路上工事を控えていただきたい路線（聖火リレールート）」の追加
  - ・オリンピック聖火リレールート公表に伴うルート図の追加
  - ・路上工事抑制時間の設定

## 1. 目的

- ① 路上工事によるボトルネック回避（大会関係地域等）
- ② 工事から発生する車両数の削減（都内全域）

## 2. 都庁発注工事の基本的な考え方【別紙①】

- その年に必要な工事を着実に実施することを前提

## 3. 工事調整の手法

- (A) 工事発注時期の調整
- (B) 工事の一時休止
- (C) 工事車両の出入り調整
  - ・朝夕ピーク時間、競技会場周辺は競技前3時間から競技後1～2時間※を避ける（※ 新国立競技場、東京スタジアムは競技後2時間まで）
  - ・資材の搬入前倒し、廃材等の集約による搬出回数削減 等
- (D) 工事を夜間に実施・振替
- (E) 混雑回避（高速道路や大会関係地域①を通行しない等）

## 4. 対象期間

- ① 日中の路上工事を避け、車両数を削減 計35日間
- ② 路上工事以外の施設工事等で車両数を削減 計25日間

2021年	日	月	火	水	木	金	土
	7/18	7/19	7/20	7/21	7/22	7/23 オリ開会式	7/24
	7/25	7/26	7/27	7/28	7/29	7/30	7/31
	8/1	8/2	8/3	8/4	8/5	8/6	8/7
	8/8 オリ閉会式	8/9	8/10	8/11	8/12	8/13	8/14
	8/15	8/16	8/17	8/18	8/19	8/20	8/21
	8/22	8/23	8/24 パラ開会式	8/25	8/26	8/27	8/28
	8/29	8/30	8/31	9/1	9/2	9/3	9/4
	9/5 パラ閉会式	9/6	9/7	9/8	9/9	9/10	9/11

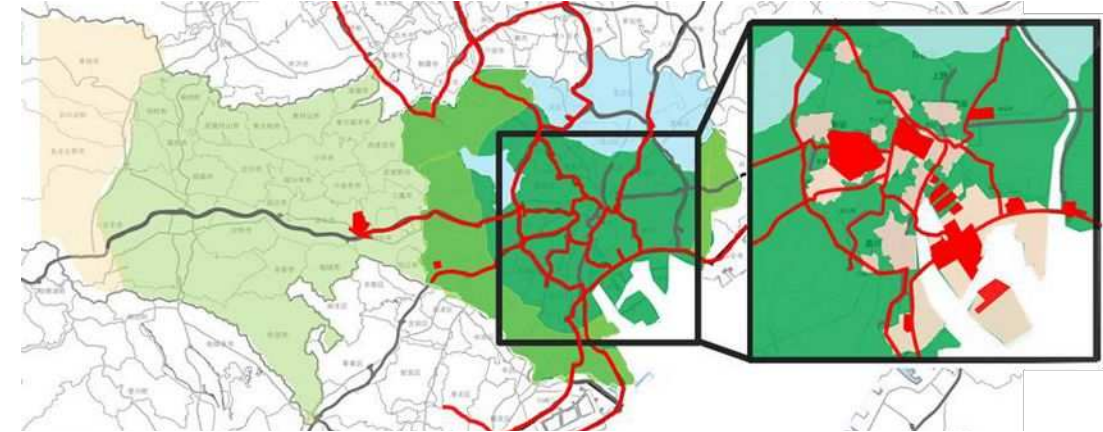
※一部路線（練習会場ルート、聖火リレールート）においては上記期間以外も対象（詳細はP 4 参照）

## 5. 対象工事

- 都庁各局発注工事（各局事業に伴う委託工事等も含む）
- ※ 緊急対応工事や沿道建物へのライフライン供給工事、路面清掃等は対象外

## 6. 対象地域と取組

- 対象地域における工事調整の取組をきめ細かく設定
- 工事調整の取組が特に必要なエリアを細分化



		多摩地域 (圏央道外)	多摩地域 (圏央道内)	区部 (会場/ORN等がない区内)	区部 (会場・ORN等がある区内/環7外側)	区部 (会場・ORN等がある区内/環7内側)	大会関係地域② ・重点取組16地区 (大会関係地域①を除く)	大会関係地域① ・ORN/PRN ・観客輸送ルート ・競技会場周辺 (通行規制道路・迂回道路、迂回道路内)
路上工事	道路工事 (都道等)	E 混雑回避 25日間			① 日中の路上工事を避け、車両数を削減 (35日間)			
	企業者 路上工事 (水道・下水道等)				A 発注時期調整 C 工事車両 出入り調整 D 夜間振替 E 混雑回避	A 発注時期調整 B 一時休止 C 工事車両 出入り調整 D 夜間振替 E 混雑回避	A 発注時期調整 B 一時休止 D 夜間振替	A 発注時期調整 B 一時休止 D 夜間振替※
	公共工事 (路上工事以外の施設工事等)				② 車両数を削減 (25日間)		A 発注時期調整 C 工事車両出入り調整 D 夜間振替 E 混雑回避	A 発注時期調整 B 一時休止 C 工事車両 出入り調整 D 夜間振替※ E 混雑回避

## 7. 今後の対応、その他工事調整の取組【別紙②】

- 都庁各局工事で取組方針（2021.5版）に沿って対応
- 建設発生土の受入を調整
- 工事関係事業者へ広く工事調整の協力を依頼
- 事業者へ路上工事の抑制を依頼  
(大会関係地域①、練習会場ルート、代替ルート、聖火リレールート)

## ◆工事発注の考え方

- その年に必要な工事を着実に実施することを前提
- 平準化に努め、発注時期を適切に調整  
(2021年度の工事は、年度当初の4月に年間発注計画を公表)
- 交通への影響を抑えるために、発注方法等を工夫

### 【取組例】

- ・ 大会期間が準備期間、工場製作期間となるような発注
- ・ 大会関係地域とその他エリアを組み合わせで発注
- ・ 単価契約等の小規模工事は、期間中は大会関係地域以外で施工 等

## ◆具体の工事調整の取組の検討

### ＜既発注工事＞

- 発注者と受注者で早期に協議を開始し、大会輸送影響度マップや競技スケジュール等を踏まえ、施工計画を変更

### ＜新規発注工事＞

- 発注時に工事調整の取組を特記仕様書で明示
- 工事契約後、発注者と受注者との協議の上、車両削減等に向けた具体的な取組内容を決定し、施工計画に反映

### 【取組例】

#### (A) 工事発注時期の調整

- ・ 発注の前倒し・後倒し

#### (B) 工事の一時休止

- ・ 現場休工期・夏季休暇期間を大会期間中へ変更

#### (C) 工事車両出入り調整

- ・ 車両の出入り時間の早朝・夜間等への振替
- ・ 資材等の搬入を大会前に前倒しし、期間中の搬入回数を削減
- ・ 廃材等を集約し、期間中の搬出回数を削減
- ・ 工事関係者の通勤を車から公共交通へ変更 等

#### (D) 工事を夜間に振替

- ・ 地先状況等も勘案したうえで実施を検討

#### (E) 混雑回避

- ・ 工事車両の移動の際に、首都高速道路やORN・競技会場周辺を避ける

## ◆工事調整に係る経費・工期設定

- 大会に起因した工事調整に係る経費・工期は適切に見積もる
- 必要な経費の積算・工期の設定は、原則、既存の積算基準や設計変更ガイドライン等に基づき対応

### ＜既発注工事＞

- 契約約款に基づき、設計変更で適切に対応

### ＜新規発注工事＞

- 発注時に工期等を適正に設定し、必要な経費は適切に積算、条件が変更となった場合は、設計変更等で適切に対応

### 【必要な経費例】

- ・ 一時休止等に伴う保安措置などの現場管理費
- ・ 工事の夜間への振替に伴う、労務費などの変更
- ・ 発生土処分先の変更に伴う運搬費・処分費の変更

## ◆交通誘導員の確保に向けた調整

- 大会中の工事に係る交通誘導員の確保が困難な場合は、同一現場に複数の警備業者の交通誘導員を配置できるよう施工計画を検討

### 【同一現場に複数の警備会社の交通誘導員を配置できる例】

- ・ 建物の入口と出口で車両動線が分かれている場合など、担当エリアが分かれており、責任の所在が明確な場合
- ・ 同一作業帯内に配置する誘導員を、日や週ごと等で警備業者を分ける場合

※ 具体的な事例は、現場の状況によって異なる

## ◆その他

- お盆期間を含むオリパラ移行期間の8月10日～23日は、大会に係る工事調整の対象期間外  
(ただし、練習会場ルート、聖火リレールートについては、一定の抑制を行う→詳細はP4参照)
- この基本的な考え方は原則を示したもので、都庁各局工事の実態に応じて運用するものとする
- 本取組方針は、必要に応じて見直しを行う。

## ◆建設発生土の受入調整

- 海の森水上競技場に近接し、関係者輸送ルート等と施設への搬出入ルートが重複している建設発生土受入施設で、混雑緩和のために受入を調整

### □ 対象期間

7月19日～8月9日、8月24日～9月5日

### □ 対象工事

- 都庁発注工事のほか、以下3施設で受入等を行っている他の発注主体の工事も同様の扱い

### □ 受入調整の概要

施設名	昼間の受入	夜間の受入	休業期間の対応
建設発生土再利用センター	受入・搬出中止 ※1	調整なし (受入時間：22:00～5:00) ※3	工事の需要によって、夏季休業期間(8/13～8/16又は8/17まで)の稼働を検討 ※4
中防内側受入基地	受入中止	調整なし (受入時間：22:00～6:00) ※3	
新海面処分場	原則受入中止 ※2	調整なし (受入なし)	

- ※1：(株)建設資源広域利用センター(UCR受入地)や民間事業者で代替受入
  - 主なUCR受入地の所在地：千葉県流山・市川、埼玉県さいたま・三郷等
  - UCR受入地の受入時間：昼間(標準：8:30～16:30) 夜間(受入地ごとに異なる)

- ※2：期間中の受入が必要な工事は個別調整を実施
- ※3：施設周辺の関係者輸送ルート・夜間競技の時間等を避けて車両の搬入・搬出を調整
- ※4：日祝は通常通り休業

## ◆交通対策の検討に関する情報提供等

- 工事調整の具体的な取組を検討できるよう、大会輸送や交通対策等に関する情報を広く提供
- 交通対策等の情報に変更等が生じた場合は、早期に提供

### <主な内容>

- 関係者輸送ルート(ORN・PRN)
- 観客輸送ルート
- 重点取組地区16地区
- 会場周辺交通対策
- 輸送運営計画
- 大会輸送影響度マップ
- 聖火リレールート
- 企業のアクションプラン作成に向けた支援(コンサルタントによる無料相談、TDMハンドブックの活用等)

- ※ 大会輸送や交通対策等に関する情報は、「2020TDM推進プロジェクト」ホームページで公表 ⇒<https://2020tdm.tokyo>



## ◆工事発注者や受注者団体への協力依頼

- 工事発注者（公共・民間）や、業界団体を通じて工事の受注者に対して、広く工事調整への協力を依頼

### <工事発注者>

#### ●公共事業者（国・自治体等）

都の取組方針に沿った工事調整の取組を依頼

#### ●民間事業者

- ・ 都の取組方針を準用し、区部、特に大会関係地域において、大会期間を外した工期設定・発注を依頼
- ・ 受注者と協力して、工事車両削減に向けた具体的な取組の検討を依頼

### <工事受注者>

#### ●建設業界団体

- ・ 大会期間中に実施する工事では、混雑箇所・時間を回避した工事関係車両の移動、資材等の搬入前倒しや廃材等の搬出回数削減、現場への通勤手段の変更等を依頼

## ◆路上工事（道路占用工事等）の抑制

- 広く工事調整の協力を依頼していくが、そのうち特にORN・PRN等の競技会場周辺の道路では、路上工事に伴う車線規制による混雑を回避するため、道路占用工事の事業者等に対して、今後、改めて路上工事の抑制について協力を依頼する予定

### □対象路線

#### ■大会関係地域①の都道（車道・歩道）

- ・ 関係者輸送ルート（ORN・PRN）
- ・ 観客輸送ルート
- ・ 競技会場周辺（通行規制道路、迂回道路、迂回道路内）

- 練習会場ルート<sup>①</sup>の都道（車道）
- 代替ルート<sup>①</sup>の都道（車道）
- 聖火リレールート<sup>①</sup>の都道（車道・歩道）
  - ※ 港湾局所管道路も含む
  - ※ 国道・区市道管理者についても同様の扱いを依頼予定

### □抑制対象期間

#### ■大会関係地域①

- ・ 昼間：全競技会場共通  
7月19日～8月9日、8月24日～9月5日
- ・ 夜間：競技日程・時間によって夜間施工時間を調整

#### ■練習会場ルート

- ・ 昼間：6時～22時  
対象期間は別添資料②参照

#### ■代替ルート

- ・ 昼間：8時～21時（片側1車線以上確保できれば施工可）  
7月19日～8月9日、8月24日～9月5日

#### ■聖火リレールート

- ・ リレー前日6時～当日交通規制終了まで（区間ごと）  
7月9日～7月23日、8月20日～8月24日

- ※ 各区間の日程は別添資料④参照（オリ）
- ※ パラ聖火リレーのルートや詳細な日程等は、公表後に提示予定

### □対象工事

- ・ 都の工事のほか公共・民間すべての路上工事（道路占用工事等）が対象
  - ※ 緊急工事や沿道建物へのライフライン供給工事、路面清掃等は除く

### □その他

- ・ 路上作業（道路使用）も同様の扱いとなるよう関係機関と調整
- ・ 道路占用等の工事に係る手続きは、期間中も実施
- ・ 詳細は、別添資料①～④参照

# 都内競技会場周辺において路上工事（道路占用工事等） を控えていただきたい路線・エリア

【別添①】

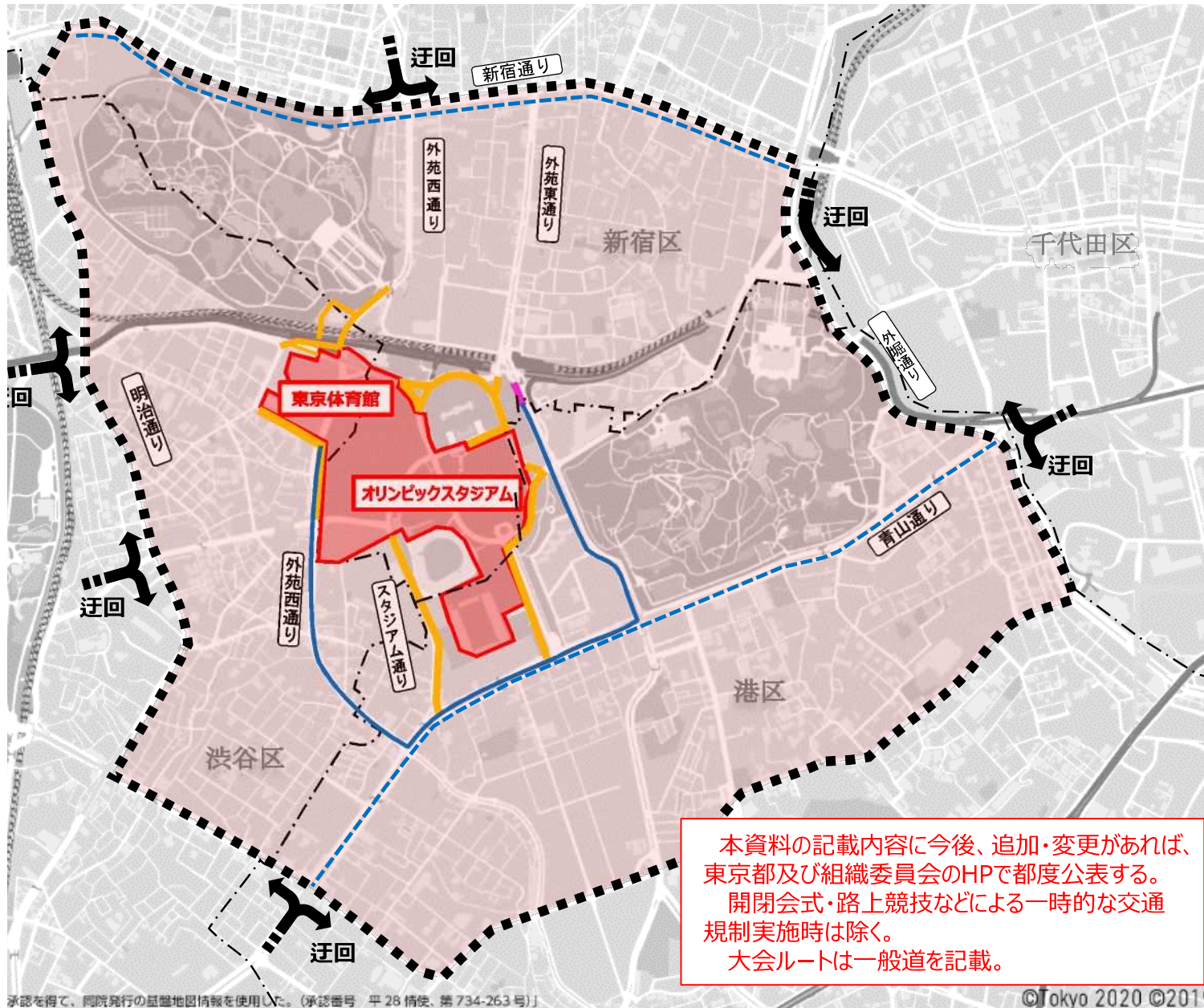
＜競技会場周辺において路上工事（道路占用工事等）を控えていただきたい路線・エリア＞

（1）オリンピックスタジアム（新国立競技場）、東京体育館

# (1) オリンピックスタジアム・東京体育館 ～路上工事を控えていただきたい路線・エリア～

[2021.5]

※2021年3月公表の「会場周辺交通対策(2021.3)」を基に、路上工事を抑制して頂きたいエリアを明示しています。



## 路上工事を控えて頂きたい路線・エリア (以下の道路の車道(上り・下り)・歩道)

- 大会ルート
- 代替ルート
- 大会ルート(専用レーン)
- 進入禁止エリア(セキュアペリメーター) ※
- 通行規制エリア(会場直近対策) ※
- 迂回エリア(トラフィックペリメーター)
- 迂回エリア内
- 観客輸送ルート(次ページ以降参照)

※ 進入禁止エリア、通行規制エリアの規制期間・内容・時間は次ページ参照  
規制期間、内容、時間によって、工事ができない路線もあります。

※ 通行規制エリア及び迂回エリアについては、一部の区間を除き居住者に加え業務や施設利用等その他所用のある車両などは原則、通行可。

※ この図面に記載の路線のほか、別途、通行規制や迂回路が設定される場合があります。

※ 夜間に記載している時間は、2020年11月18日時点の競技スケジュールに基づき、競技に影響のない時間帯を示したものであり、今後変更となる可能性があります。

なお、工事実施の際は、別途、地先条件等を勘案し、沿道の方々との調整なども配慮する必要があります。

※ 競技が実施されない日においても、大会期間中の交通混雑緩和に向けた取組にご協力をお願いします。

本資料の記載内容に今後、追加・変更があれば、東京都及び組織委員会のHPで都度公表する。  
開閉会式・路上競技などによる一時的な交通規制実施時は除く。  
大会ルートは一般道を記載。

## オリンピック

日にち	夜間	
	昼間	※競技に影響のない時間帯を示したもの
7/19(月)	路上工事を控えて頂くよう、ご協力をお願いします。	(競技による施工時間の調整は必要ありません)  ※開会式対応のため 工事はお控えください 24:30～翌6:00 24:00～翌6:00 24:10～翌6:00 24:30～翌6:00 24:00～翌6:00 24:10～翌6:00 24:10～翌6:00 23:55～翌6:00 24:30～翌6:00 24:30～翌6:00 24:30～翌6:00 24:40～翌6:00 24:55～翌6:00 24:20～翌6:00 ※閉会式対応のため 工事はお控えください (競技による施工時間の調整は必要ありません)
7/20(火)		
7/21(水)		
7/22(木)		
7/23(金)		
7/24(土)		
7/25(日)		
7/26(月)		
7/27(火)		
7/28(水)		
7/29(木)		
7/30(金)		
7/31(土)		
8/1(日)		
8/2(月)		
8/3(火)		
8/4(水)		
8/5(木)		
8/6(金)		
8/7(土)		
8/8(日)		
8/9(月)		

## パラリンピック

日にち	夜間	
	昼間	※競技に影響のない時間帯を示したもの
8/24(火)	路上工事を控えて頂くよう、ご協力をお願いします。	※開会式対応のため 工事はお控えください 24:00～翌6:00 24:00～翌6:00 24:00～翌6:00 24:00～翌6:00 24:05～翌6:00 24:00～翌6:00 24:05～翌6:00 23:50～翌6:00 24:05～翌6:00 23:55～翌6:00 24:00～翌3:30 ※閉会式対応のため 工事はお控えください
8/25(水)		
8/26(木)		
8/27(金)		
8/28(土)		
8/29(日)		
8/30(月)		
8/31(火)		
9/1(水)		
9/2(木)		
9/3(金)		
9/4(土)		
9/5(日)		

承認を得て、同院発行の昼盤地図情報を使用。 (承認番号 平 28 情使、第 734-263 号)

# 路上工事（道路占用工事等） を控えていただきたい路線（練習会場ルート）

【別添②】

＜路上工事を控えていただきたい期間＞	P3～P6 参照
＜路上工事を控えていただきたい時間＞	6時～22時
＜練習会場ルート＞	練習会場ルート図参照 (P7～P10)



## 練習会場ルートにおける路上工事抑制のお願い（期間別）について



対象期間		① 7月19日～8月9日 8月24日～9月5日	① 以外の対象期間
	練習会場ルート区間	工事調整：練習会場ルート 対 象：車道 時 間：6時～22時	工事調整：練習会場ルート 対 象：車道 時 間：6時～22時
	練習会場に至る際に 経由する大会ルート	工事調整：大会関係地域① 対 象：車道・歩道 時 間：昼間工事  ※夜間工事については、「競技会場周辺に おいて路上工事（道路占用工事等）を 控えていただきたい路線・エリア」参照	工事調整：練習会場ルート 対 象：車道 時 間：6時～22時

※会場別の対象期間はP 3～6 参照

## 練習会場ルートにおける路上工事抑制のお願い（会場別）について ～独立練習会場～

会場名	路上工事を控えていただきたい期間	左記のうち、対象期間①※に含まれる期間	対象期間①以外の期間
東京体育館プール	7月19日～8月7日	7月19日～8月7日	
武蔵野の森総合スポーツプラザプール棟	7月19日～8月6日	7月19日～8月6日	
江戸川陸上競技場	7月25日～8月6日 8月22日～9月4日	7月25日～8月6日 8月24日～9月4日	8月22日、8月23日
代々木公園	7月25日～8月6日 8月22日～9月4日	7月25日～8月6日 8月24日～9月4日	8月22日、8月23日
大田スタジアム	7月23日～8月7日	7月23日～8月7日	
日本体育大学 東京・世田谷キャンパス	7月23日～7月28日	7月23日～7月28日	
東京ビッグサイト南展示棟	7月19日～8月7日 8月20日～9月5日	7月19日～8月7日 8月24日～9月5日	8月20日～8月23日
中央区立総合スポーツセンター	7月19日～7月28日	7月19日～7月28日	
墨田区総合体育館	7月19日～8月7日	7月19日～8月7日	
駒沢オリンピック公園総合運動場	7月16日～8月5日	7月19日～8月5日	7月16日～7月18日
夢の島競技場	7月16日～8月5日	7月19日～8月5日	7月16日～7月18日
文京スポーツセンター	7月19日～8月3日 8月27日～9月5日	7月19日～8月3日 8月27日～9月5日	



※対象期間①は、7月19日～8月9日(オリ)、8月24日～9月5日(パラ) (P2参照)

※上記期間は、練習会場ルート  を示す。経路する大会ルート  は、対象期間①

※対象期間①に含まれる路線は図1(オリ)、図3(パラ)参照。対象期間①以外を含む路線は、図2(オリ)、図4(パラ)参照

会場名	路上工事を控えていただきたい期間	左記のうち、対象期間①※に含まれる期間	対象期間①以外の期間
港区スポーツセンター	7月19日～8月8日 8月20日、8月21日	7月19日～8月8日	8月20日、8月21日
品川区立総合体育館	7月19日～8月8日 8月22日～9月3日	7月19日～8月8日 8月24日～9月3日	8月22日、8月23日
カヌーデイビレッジ	7月28日～7月30日	7月28日～7月30日	
講道館	7月19日～7月30日 8月22日～8月28日	7月19日～7月30日 8月24日～8月28日	8月22日、8月23日
東京武道館	7月31日～8月6日	7月31日～8月6日	
渋谷区スポーツセンター	7月31日～8月6日	7月31日～8月6日	
東芝 府中事業所敷地内グラウンド	7月21日～7月28日	7月21日～7月28日	
リコー総合グラウンド	7月21日～7月28日	7月21日～7月28日	
辰巳の森海浜公園ラグビー練習場	7月21日～7月31日	7月21日～7月31日	
中央区立中央小学校温水プール	7月21日～7月31日	7月21日～7月31日	
中野区立総合体育館	7月19日～8月6日 8月20日～9月3日	7月19日～8月6日 8月24日～9月3日	8月20日～8月23日
目黒区立中央体育館	7月19日～7月26日 8月28日～9月3日	7月19日～7月26日 8月28日～9月3日	



※対象期間①は、7月19日～8月9日(オリ)、8月24日～9月5日(パラ) (P2参照)

※上記期間は、練習会場ルート  を示す。経由する大会ルート  は、対象期間①

※対象期間①に含まれる路線は図1(オリ)、図3(パラ)参照。対象期間①以外を含む路線は、図2(オリ)、図4(パラ)参照

会場名	路上工事を控えていただきたい期間	左記のうち、対象期間①※に含まれる期間	対象期間①以外の期間
台東リバーサイドスポーツセンター	7月21日～8月1日 8月23日～8月29日	7月21日～8月1日 8月24日～8月29日	8月23日
若洲海浜公園及び若洲海浜公園ヨット訓練所	7月21日～7月29日 8月23日～8月27日	7月21日～7月29日 8月24日～8月27日	8月23日
千代田区立スポーツセンター	7月19日～8月2日	7月19日～8月2日	
葛飾区水元総合スポーツセンター	7月19日～8月2日	7月19日～8月2日	
江東区スポーツ会館	7月19日～8月4日	7月19日～8月4日	
早稲田大学東伏見キャンパス	7月31日～8月3日	7月31日～8月3日	
荒川総合スポーツセンター	8月22日～9月4日	8月24日～9月4日	8月22日、8月23日

※対象期間①は、7月19日～8月9日(オリ)、8月24日～9月5日(パラ) (P2参照)

※上記期間は、練習会場ルート  を示す。経由する大会ルート  は、対象期間①


※対象期間①に含まれる路線は図1(オリ)、図3(パラ)参照。対象期間①以外を含む路線は、図2(オリ)、図4(パラ)参照



## 練習会場ルートにおける路上工事抑制のお願い（会場別）について ～併設練習会場～

競技会場に併設する下記の練習会場については、対象期間①はすべての会場が対象。対象期間①以外の期間について、下記に示す。

会場名	対象期間①以外の期間
馬事公苑	7月13日～7月18日、8月10日、8月11日 8月17日～8月23日
海の森水上競技場	7月17日、7月18日 8月21日～8月23日
夢の島公園アーチェリー場	8月22日、8月23日
オリンピックスタジアム	8月22日、8月23日
有明体操競技場	8月23日
東京国際フォーラム	8月21日～8月23日
東京アクアティクスセンター	8月20日～8月23日
有明テニスの森	8月22日、8月23日
国立代々木競技場	8月22日、8月23日

※対象路線は、経由する大会ルート  のみ（P2参照）。図2（オリ）、図4（パラ）参照



### 該当する練習会場

- 東京体育館プール
- 武蔵野の森総合スポーツプラザプール棟
- 江戸川陸上競技場
- 代々木公園
- 大田スタジアム
- 日本体育大学 東京・世田谷キャンパス
- 東京ビッグサイト南展示棟
- 中央区立総合スポーツセンター
- 墨田区総合体育館
- 文京スポーツセンター
- 港区スポーツセンター
- 品川区立総合体育館
- カヌーデイビレッジ
- 講道館
- 東京武道館
- 渋谷区スポーツセンター
- 東芝 府中事業所敷地内グラウンド
- リコー総合グラウンド
- 辰巳の森海浜公園ラグビー練習場
- 中央区立中央小学校温水プール
- 中野区立総合体育館
- 目黒区立中央体育館
- 台東リバーサイドスポーツセンター
- 若洲海浜公園及び若洲海浜公園ヨット訓練所
- 千代田区立スポーツセンター
- 葛飾区水元総合スポーツセンター
- 江東区スポーツ会館
- 早稲田大学東伏見キャンパス

※会場毎の期間は  
P 3 ~ 5 参照





該当する練習会場

- 駒沢オリンピック公園総合運動場
- 夢の島競技場
- 馬事公苑
- 海の森水上競技場

※会場毎の期間は  
P3、6 参照





該当する練習会場

- 文京スポーツセンター
- 目黒区立中央体育館

※会場毎の期間は  
P 3、4 参照



# 東京都

## 練習会場ルート (パラリンピック)

### 対象期間①以外を含む路線

図 4



### 該当する練習会場

- 江戸川陸上競技場
- 代々木公園
- 東京ビッグサイト南展示棟
- 港区スポーツセンター
- 品川区立総合体育館
- 講道館
- 中野区立総合体育館
- 台東リバーサイドスポーツセンター
- 若洲海浜公園及び若洲海浜公園ヨット訓練所
- 荒川総合スポーツセンター
- 馬事公苑
- 海の森水上競技場
- 夢の島公園アーチェリー場
- オリンピックスタジアム
- 有明体操競技場
- 東京国際フォーラム
- 東京アクアティクスセンター
- 有明テニスの森
- 国立代々木競技場

練習会場の状況等により追加・変更の可能性あり

※会場毎の期間は P3～6 参照

「この地図の作成に当たっては、国土地理院長の承認を得て、同院発行の基礎地図情報を使用した。(承認番号 平 28 情使、第 734-263 号)」

# 路上工事（道路占用工事等） を控えていただきたい路線（聖火リレールート）

【別添④】

<路上工事を控えていただきたい期間>

リレー前日 6 時～当日交通規制終了まで

7月9日～7月23日（オリ）

8月20日～8月24日（パラ）

※区市町村ごとの詳細な日程は聖火リレールート図参照

<路上工事を控えていただきたい時間>

交通規制時間の公表後に更新

<聖火リレールート>

聖火リレールート図参照

※ルートの詳細については、HP参照

(<https://tokyo2020.org/ja/torch/route/>)

※パラリンピックの聖火リレールートについては、公表後に提示予定



7月9日（世田谷区）  
（抑制対象期間 7月8日～7月9日）



— 対象ルート