



## 競技会場等における家具・什器・備品の調達

# 概要

競技会場、非競技会場、練習会場及びファシリティにおける家具・什器・備品（FF&E）について、一般競争入札により調達する。

なお、今回は「パートA」分（後述）について、発注を行う。

# FF&E調達全体の概要

- 共同実施事業として、主として3契約締結予定：

「パートA」	通常のFF&Eについて、会場単位で分割 早期搬入会場、ベイエリア及び地方会場を中心に、プリシント等を考慮 例) IBC/MPC、有明アリーナ、さいたまスーパーアリーナ 等
「パートB」	通常のFF&Eについて、会場単位で分割 ヘリテッジゾーン及び自転車競技会場を中心に、プリシント等を考慮 例) オリンピックスタジアム、伊豆ベロドローム 等
「特注製品」	ルック対応製品のための契約

※スケジュール及び会場区分については、【全体スケジュール】 【会場一覧】 参照

- 運用等の変化により数量の増減が予想されるため、単価契約により発注する。
- 大量発注により製作期間が必要なFF&E（例：イス、テーブル等）があることから、早急な契約締結が求められる。
- 今回は「パートA」について調達する。

# 【パートA】発注概要（予定）

- 予定品目及び予定数量（金額上位5件）
  1. 折りたたみテーブル（大）：約14千台
  2. 折りたたみ椅子（屋内用）：約52千台
  3. OAチェア（肘無）：約5.9千台
  4. ホワイトボード：約1.7千台
  5. ラック：約3.5千台
- 納品場所（競技会場19会場、非競技会場等：3会場）

競技会場：有明アリーナ、有明体操競技場、有明テニスの森、  
東京アクアティクスセンター、さいたまスーパーアリーナ 等

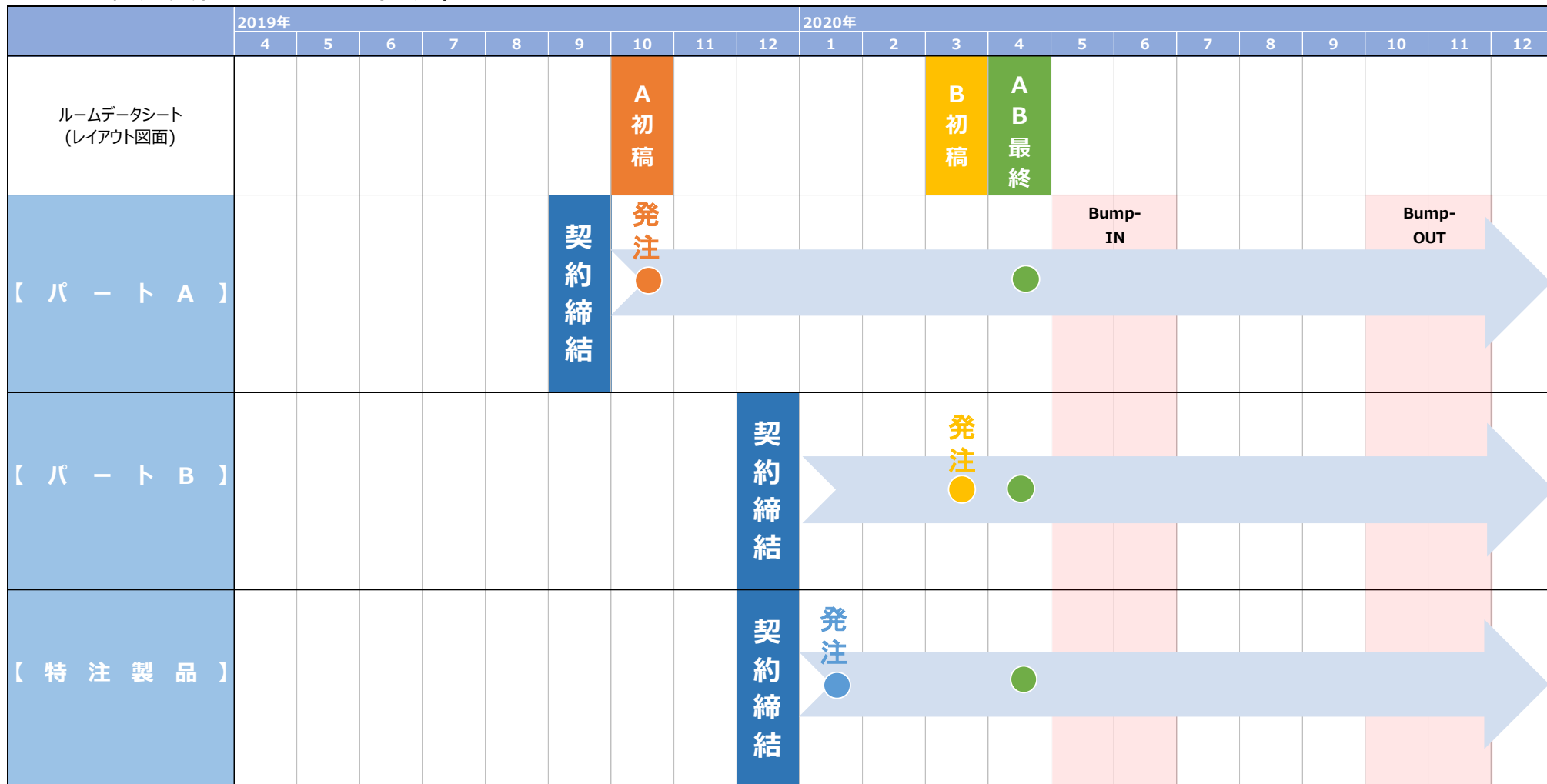
非競技会場、練習会場及びファシリティ：IBC/MPC、OBS倉庫、GSCC
- 大会後の処分  
レンタルにより調達する。

# 【パートA】 契約概要（予定）

- 【件 名】  
競技会場及び関連施設におけるFF&E（家具・什器・備品）の調達（その1）
- 【調達内容】  
競技会場等におけるFF&E一式  
指定場所までの納品、設営、撤去及び引取
- 【執行見込額】  
V3予算内
- 【予定契約期間】  
契約締結日の翌日から2020年12月28日まで
- 【予定調達方式】  
一般競争入札

# 【全体スケジュール】

## ■ FF&E調達契約スケジュール（予定）



# 【会場一覧】パートA

有明アリーナ  
有明体操競技場  
有明アーバンスポーツパーク  
有明テニスの森  
海の森クロスカントリーコース  
海の森水上競技場  
東京アクアティクスセンター  
東京辰巳国際水泳場  
釣ヶ崎海岸サーフィンビーチ  
さいたまスーパーアリーナ  
陸上自衛隊朝霞訓練場  
霞ヶ関カンツリー倶楽部  
江の島ヨットハーバー  
横浜スタジアム  
札幌ドーム  
宮城スタジアム  
茨城カシマスタジアム  
埼玉スタジアム2002  
横浜国際総合競技場

国際放送センター（IBC）  
メインプレスセンター（MPC）  
OBS 倉庫(大会倉庫)  
Games Security Coordination Centre

# 【会場一覧】パートB（予定）

※競技会場のみ

オリンピックスタジアム  
東京体育館  
国立代々木競技場  
日本武道館  
皇居外苑  
東京国際フォーラム  
国技館  
馬事公苑  
武蔵野の森総合スポーツプラザ  
東京スタジアム  
武蔵野の森公園  
お台場海浜公園  
潮風公園  
青海アーバンスポーツパーク  
大井ホッケー競技場  
カヌー・スラロームセンター  
夢の島公園アーチェリー場  
幕張メッセ Aホール  
幕張メッセ Bホール

幕張メッセ Cホール  
伊豆ベロドローム  
伊豆MTBコース  
富士スピードウェイ  
福島あづま球場