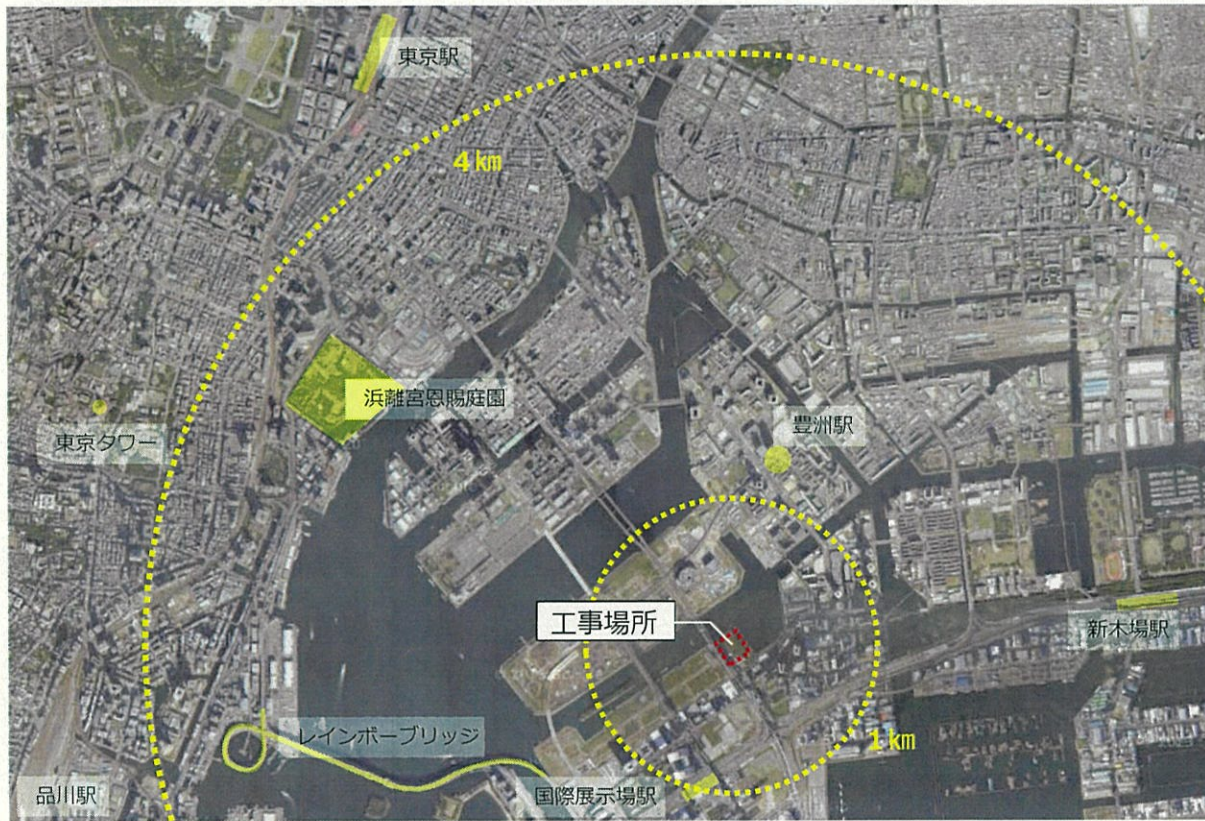


敷地概要

工事場所：東京都江東区有明一丁目9番



施設概要

構造：RC造、一部S造・SRC造

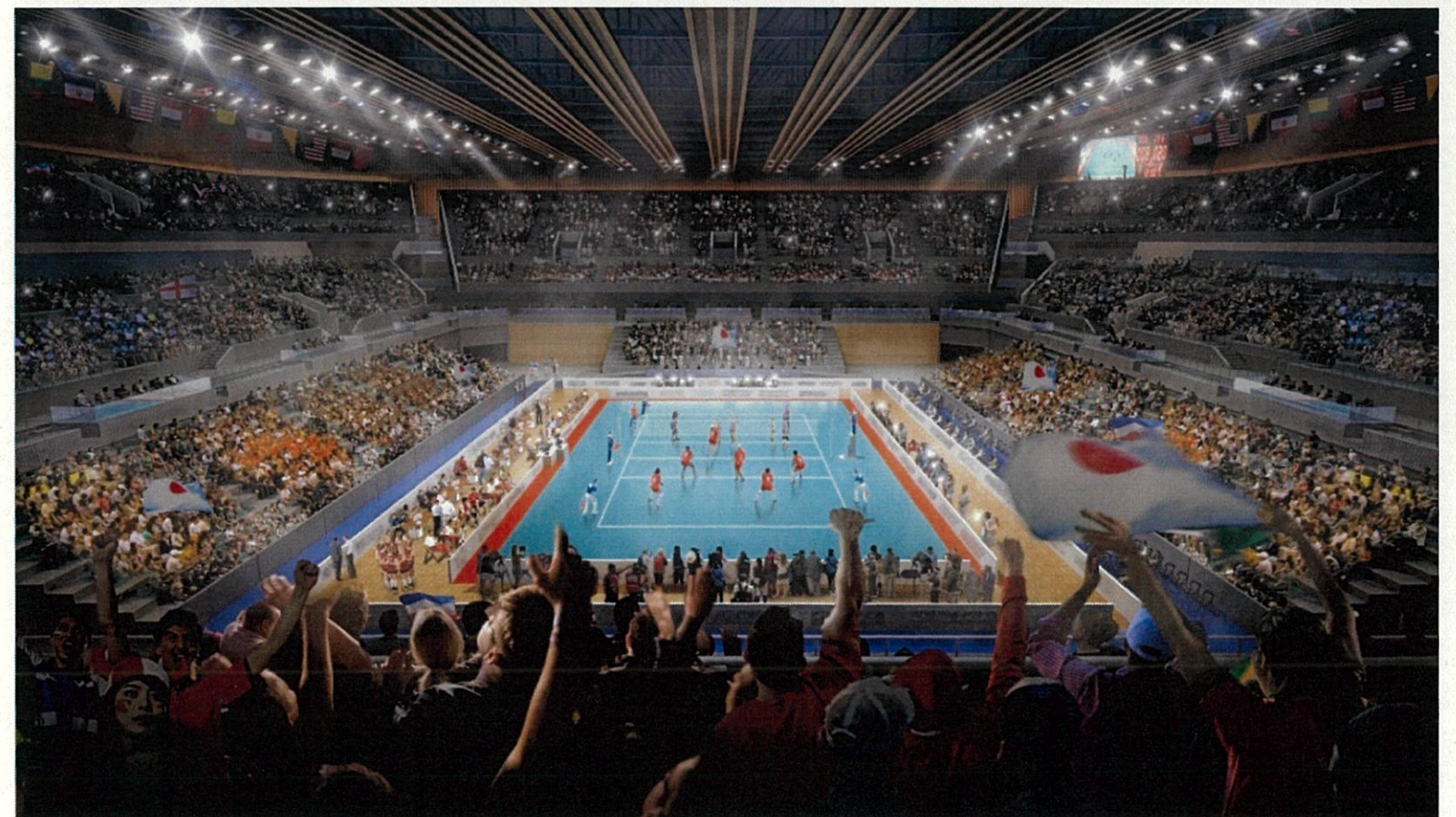
延べ面積：約45,600m²

階数：地上5階

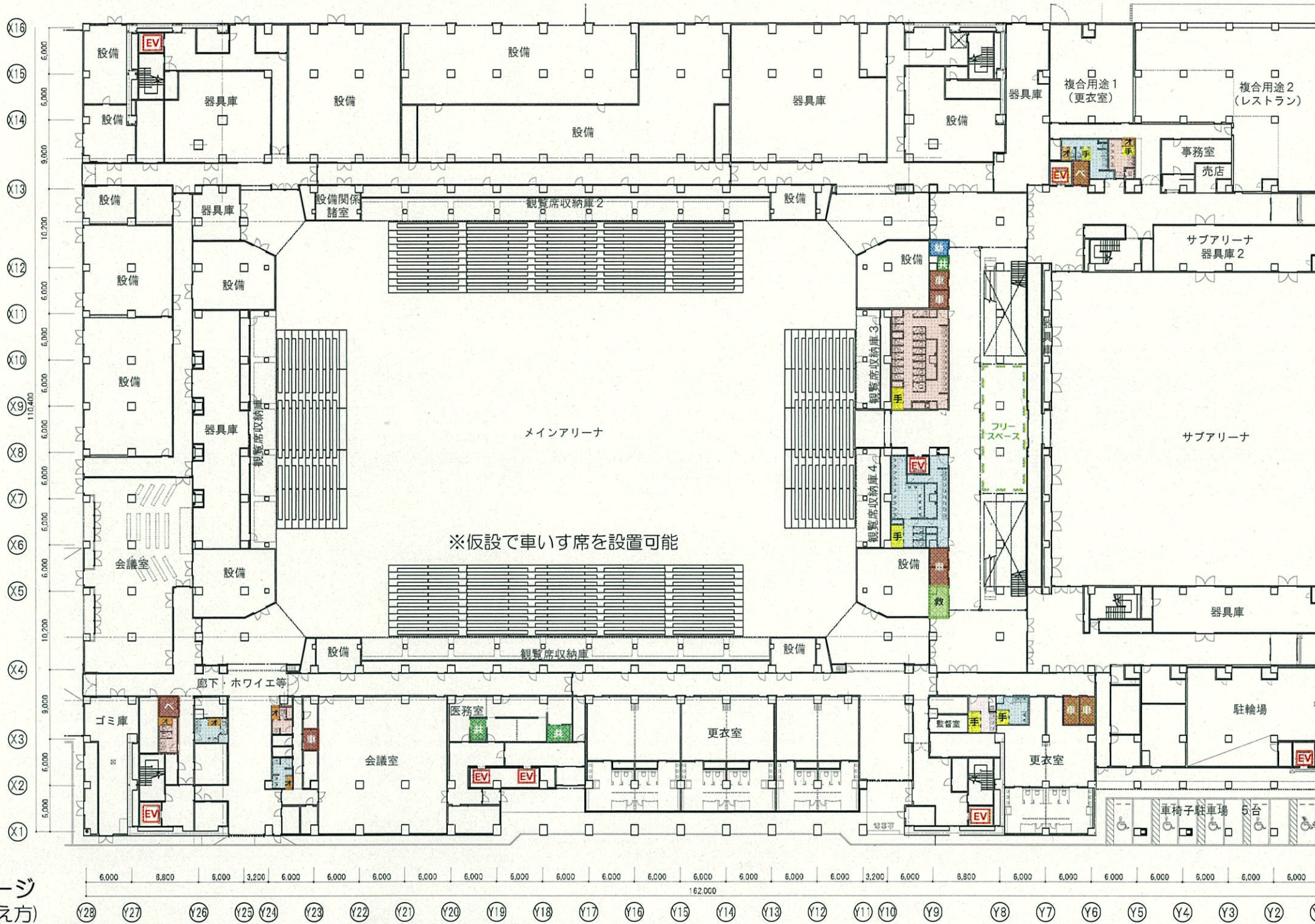
座席数：約15,000席

後利用の方向性

「国際大会を含むスポーツ大会や各種イベント
などに対応できる新たなスポーツ・文化の拠点」



1階 平面図



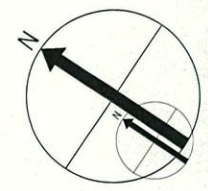
各種トイレのイメージ
(①トイレ(機能分散)の考え方)

共用部分のトイレ		男女別トイレ内などのトイレ			
9か所		3か所			
①車いすトイレ (車いす対応ストム付)	②大型ベッド付 車いすトイレ (車いす対応ストム付)	③男女共用 トイレ	④手すり付 トイレ	⑤ストム付 対応トイレ	⑥乳幼児対応トイレ
1か所		1か所			

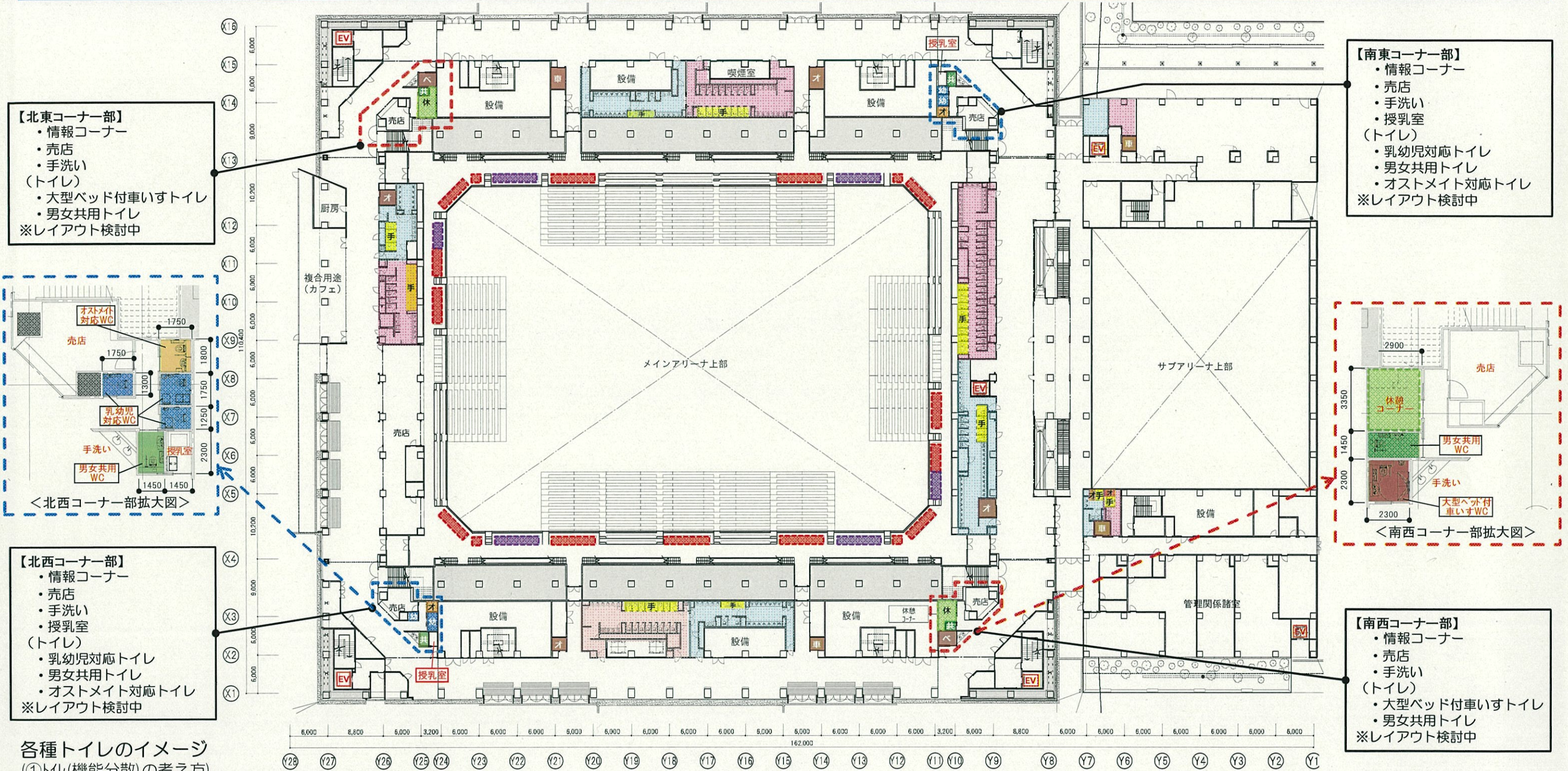
<凡例>

- 車いすトイレ
- 車いすトイレ (車いす対応ストム付)
- 大型ベッド付車いすトイレ (車いす対応ストム付)
- 男女共用トイレ
- 男女共用トイレ (簡易ストム付)
- 手すり付トイレ
- オストメイト対応トイレ
- 乳幼児対応トイレ
- 女子トイレ
- 男子トイレ
- 車椅子席・同伴者席
- 付加アメニティ席
- 休憩コーナー
- 救護室
- エレベーター

1階 可動席：2,374席

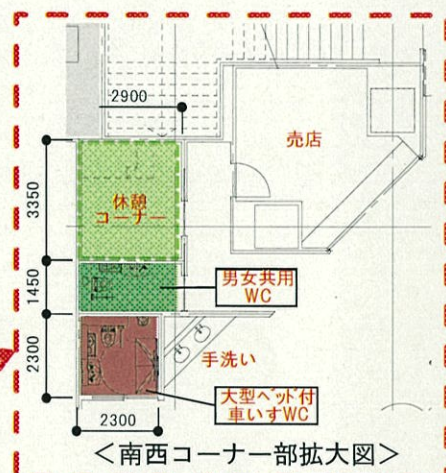
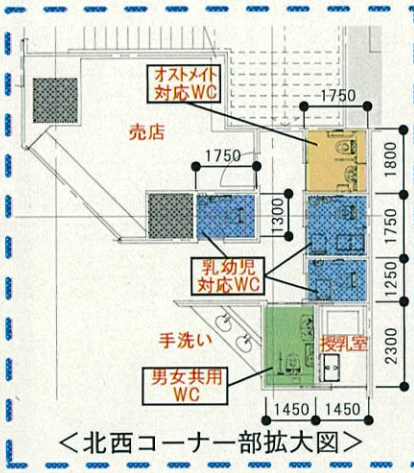


2階 平面図



【北東コーナー部】
 ・情報コーナー
 ・売店
 ・手洗い
 (トイレ)
 ・大型ベッド付車いすトイレ
 ・男女共用トイレ
 ※レイアウト検討中

【南東コーナー部】
 ・情報コーナー
 ・売店
 ・手洗い
 ・授乳室
 (トイレ)
 ・乳幼児対応トイレ
 ・男女共用トイレ
 ・オストメイト対応トイレ
 ※レイアウト検討中



【北西コーナー部】
 ・情報コーナー
 ・売店
 ・手洗い
 ・授乳室
 (トイレ)
 ・乳幼児対応トイレ
 ・男女共用トイレ
 ・オストメイト対応トイレ
 ※レイアウト検討中

【南西コーナー部】
 ・情報コーナー
 ・売店
 ・手洗い
 (トイレ)
 ・大型ベッド付車いすトイレ
 ・男女共用トイレ
 ※レイアウト検討中

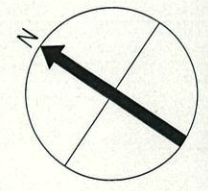
各種トイレのイメージ
 (①トイレ(機能分散)の考え方)

共用部分のトイレ		男女別トイレ内などのトイレ			
【2F】(車いすトイレ/車いす席) 8か所/73席≒1/9 異性介助など					
①車いすトイレ (車いす対応オストメイト付)	②大型ベッド付 車いすトイレ (車いす対応オストメイト付)	③男女共用 トイレ 4か所	④手すり付 トイレ	⑤オストメイト 対応トイレ 4か所	⑥乳幼児対応トイレ 5か所

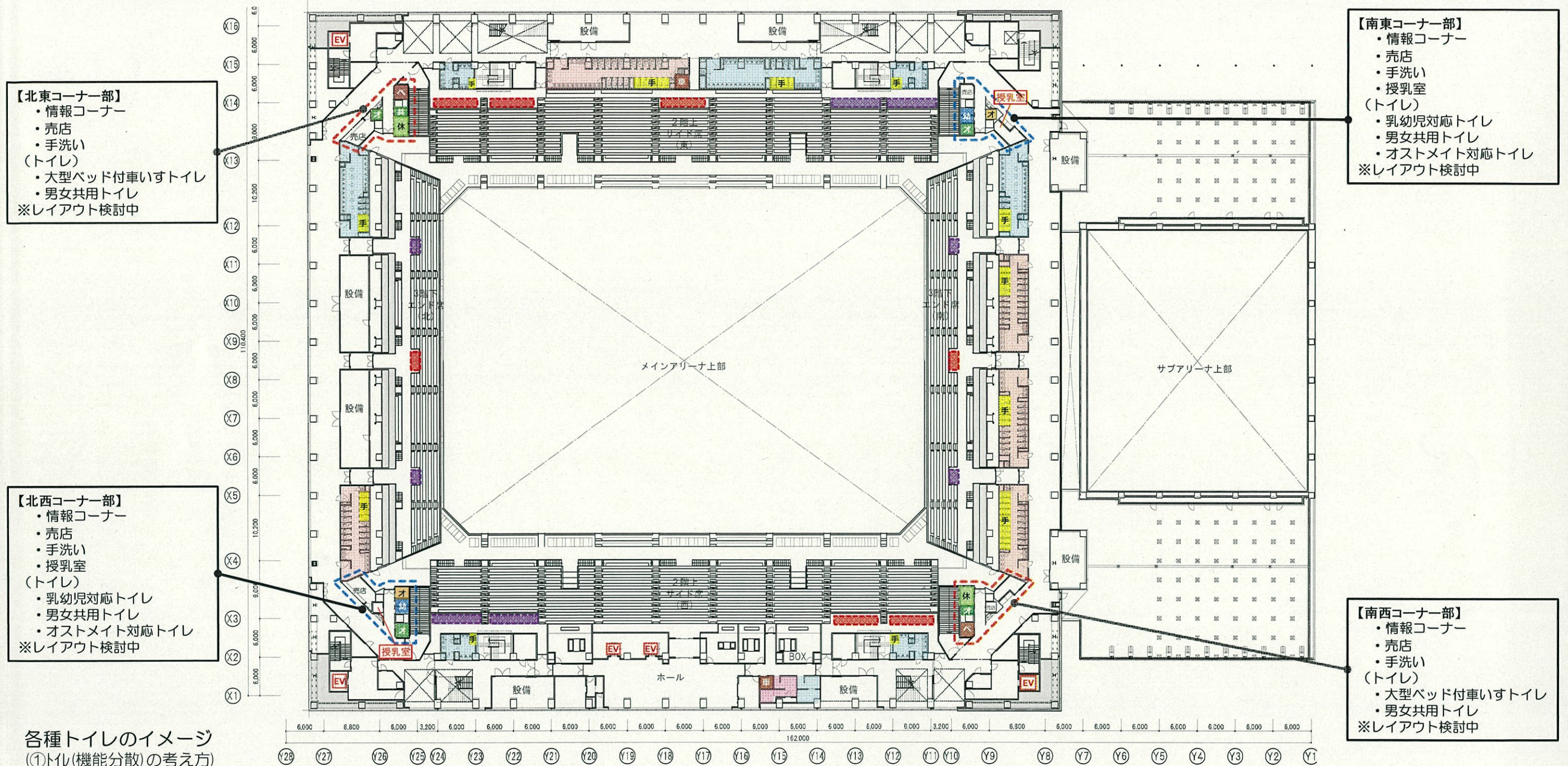
<凡例>

	車いすトイレ		女子トイレ
	車いすトイレ (車いす対応オストメイト付)		男子トイレ
	大型ベッド付車いすトイレ (車いす対応オストメイト付)		車いす席・同伴者席 2階 73席 (全体150席、1%)
	男女共用トイレ		付加アメニティ席 2階 70席 (全体150席、1%)
	男女共用トイレ (簡易オストメイト付)		休憩コーナー
	手すり付トイレ		救護室
	オストメイト対応トイレ		エレベーター
	乳幼児対応トイレ		

2階 固定席：2,911席



3階 平面図



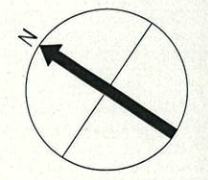
各種トイレのイメージ
 (①トイレ(機能分散)の考え方)

共用部分のトイレ		男女別トイレ内などのトイレ			
(3F) (車いすトイレ/車いす席) 4か所/29席 ≒1/8 異性介助など					
①車いすトイレ (車いす対応オストメイト付)	②大型ベッド付車いすトイレ (車いす対応オストメイト付)	③男女共用トイレ 5か所	④手すり付トイレ	⑤オストメイト対応トイレ 2か所	⑥乳幼児対応トイレ 4か所

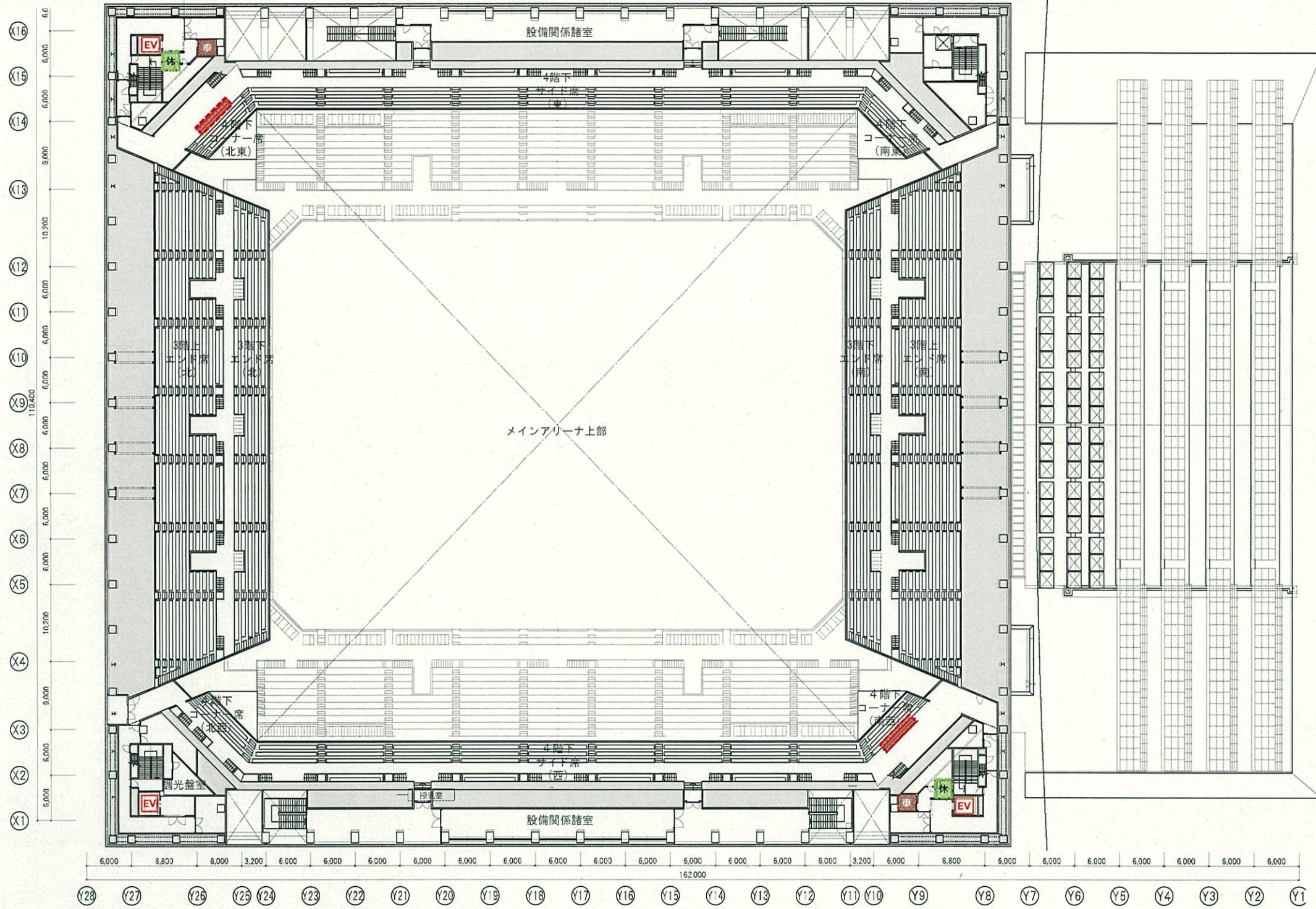
<凡例>

	車いすトイレ		女子トイレ
	車いすトイレ (車いす対応オストメイト付)		男子トイレ
	大型ベッド付車いすトイレ (車いす対応オストメイト付)		車いす席・同伴者席 3階 29席 (全体150席、1%)
	男女共用トイレ		付加アメニティ席 3階 80席 (全体150席、1%)
	男女共用トイレ (簡易オストメイト付)		休憩コーナー
	手すり付トイレ		救護室
	オストメイト対応トイレ		エレベーター
	乳幼児対応トイレ		

3階 固定席：4,392席



4階 平面図



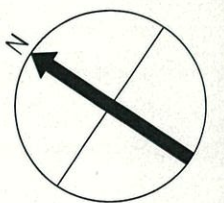
各種トイレのイメージ
(1)トイレ(機能分散)の考え方

共用部分のトイレ		男女別トイレ内などのトイレ				
(4F) (車いすトイレ/車いす席) 2か所/8席 ≒1/4 異性介助など						
①車いすトイレ (車いす対応オストメイト付)	②大型ベッド付 車いすトイレ (車いす対応オストメイト付)	③男女共用トイレ	④手すり付トイレ	⑤オストメイト対応トイレ	⑥乳幼児対応トイレ	

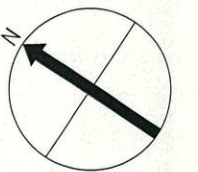
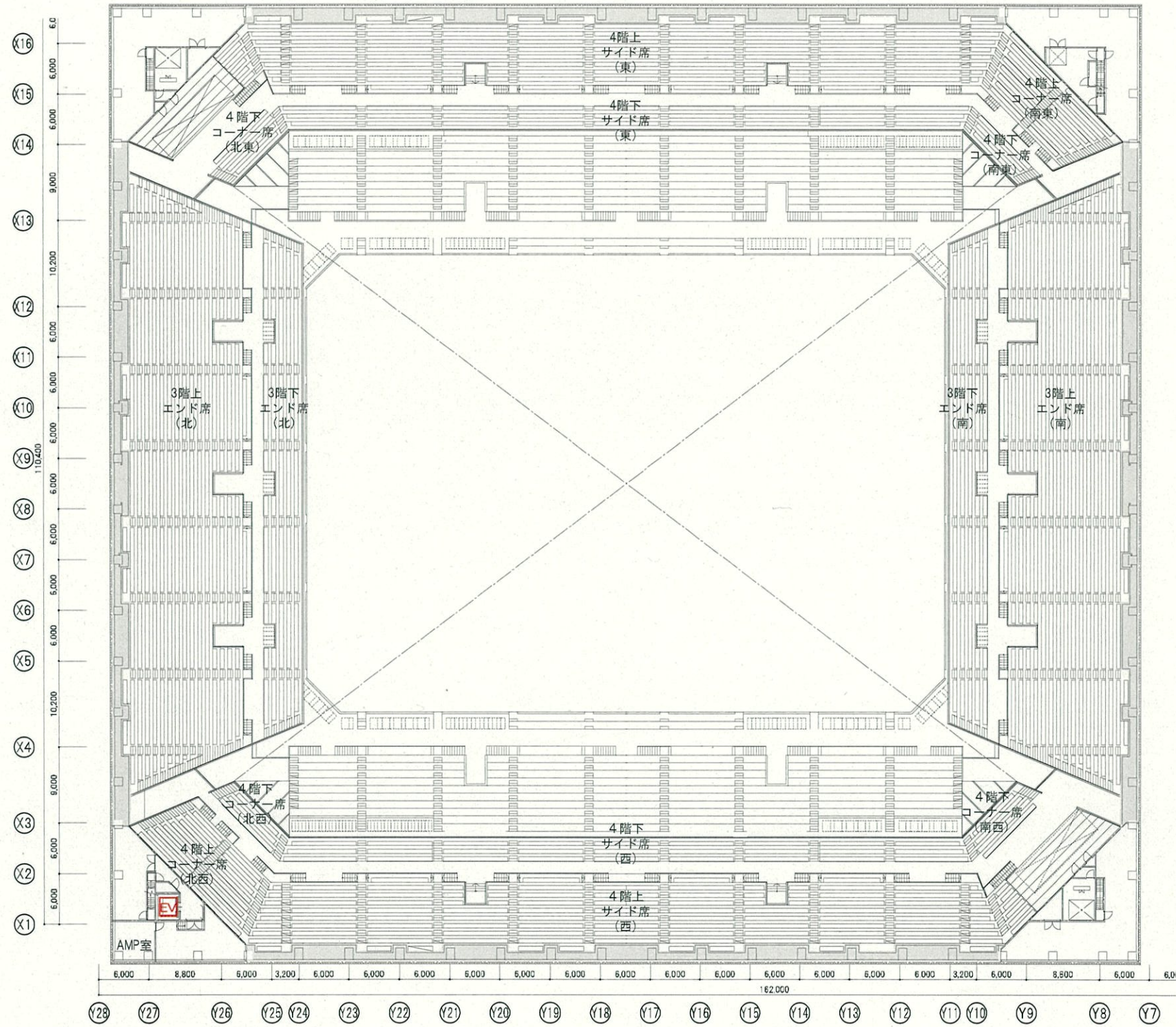
<凡例>

	車いすトイレ		女子トイレ
	車いすトイレ (車いす対応オストメイト付)		男子トイレ
	大型ベッド付車いすトイレ (車いす対応オストメイト付)		車いす席・同伴者席 4階 8席 (全体150席、1%)
	男女共用トイレ		付加アメニティ席 4階 0席 (全体150席、1%)
	男女共用トイレ (簡易オストメイト付)		休憩コーナー
	手すり付トイレ		救護室
	オストメイト対応トイレ		エレベーター
	乳幼児対応トイレ		

4階 固定席：4,142席



5階 平面図



断面図

